

LUTTE AU MYRIOPHYLLE EN ÉPI : MISE À JOUR DES CONNAISSANCES



Herbiers de Myriophylle en épi - vue sous l'eau, lac Dame, juillet 2018

Par Stéphanie Milot, B.A.A., M.Env.,
Consultante, Fédération des lacs de Val-des-Monts

Référence bibliographique principale : Claude Lavoie, Chercheur, Université Laval

Étapes clés

- 1) **Identifier** la plante envahissante
- 2) **Cartographier** l'état de l'envahissement
- 3) Se donner des **objectifs précis et réalistes** --- Il faut établir notre **niveau acceptable** et prendre en compte notre capacité à payer
- 4) Il faut se **méfier** des «solutions miracles» --- Ça n'existe pas!
- 5) Adopter la meilleure méthode d'intervention afin d'atteindre ses objectifs et respecter son budget établi
- 6) Confier le travail à des professionnels et **mobiliser** les **bénévoles**
- 7) Faire des suivis et ne pas baisser la garde --- C'est une lutte qui doit être entreprise sur le **long terme** et à **perpétuité** !

Les méthodes de lutte actuelles ont moins pour objectif l'éradication que le maintien des herbiers de myriophylle à un niveau acceptable (à nous de le choisir).

Il n'y pas de méthode miracle!

Chaque intervention Demande un certificat d'autorisation auprès du MDDELCC

*** La Fédération des lacs de Val-des-Monts vous invite à communiquer avec le Bureau régional de l'Outaouais du MDDELCC pour entreprendre votre projet de contrôle. Un analyste pourra vous conseiller et déterminer les autorisations dont vous aurez besoin pour réaliser vos interventions dans votre lac.

Bureau régional de l'Outaouais, Gatineau

170, rue de l'Hôtel-de-Ville, bureau 7.340

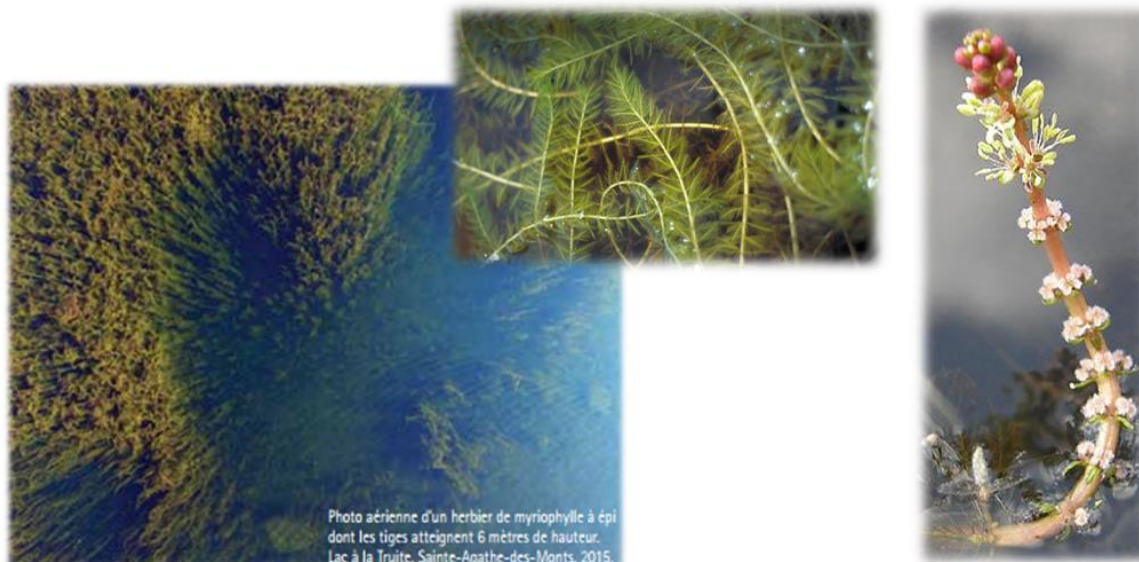
Gatineau, Qc, J8X 4C2

Téléphone : (819) 722-3434

Courriel : outaouais@mddelcc.gouv.qc.ca

Méthodes d'intervention

Mécaniques	Physiques	Chimiques	Biologiques	Passives
Faucardage manuel	Bâchage, toile de jute	Herbicide (Diquat)	Lutte biologique (Charançons)	Ne rien faire
Faucardage mécanique	Bâchage, toile synthétique			
Arrachage manuel	Étiage artificiel Aération			



Méthodes mécaniques

Faucardage manuel ou mécanisé	Arrachage manuel
Non recommandé	Plongeurs certifiés
Solution temporaire, pouvant augmenter les fragments	Bons résultats, si échelonné sur plusieurs années
N'enlève pas le système racinaire	Arrache le système racinaire Méthode sélective, limitant la perturbation de l'écologie végétale
Lac à la Tortue (Mauricie) Lac Rose (Centre-du-Québec)	Lac-des-Plages (Outaouais) *Mobilisation citoyenne (120 bénévoles)



Méthodes physiques *

Toile de jute	Toile synthétique
Option intéressante, mais il faut recouvrir l'herbier dans sa totalité	Toile réutilisable, Aquascreen®
Opération difficile sans installation mécanisée	Matériau cher, mais rotation possible de la toile d'une année à l'autre
Problématique actuelle de la barge Bloc-Aid: l'ajout de tonnes de sable pour maintenir la toile	Efficacité rapide, mais temporaire
Limite: méthode temporaire	Limite: la survie des plantes indigènes est réduite en raison de la taille des mailles de la toile
Lacs Lovering, à la Tortue, Pémichangan	Lac Abénaquis (Chaudière-Appalaches)



* **Limite:** l'efficacité diminue si le fond est rocheux ou s'il a des souches d'arbres, car la toile ne pourra pas être tendue directement sur le myriophylle pour l'étouffer

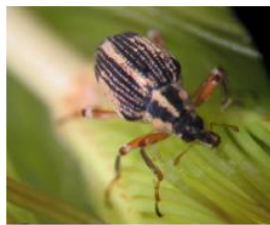
Méthodes physiques

Étiage artificiel	Aération
Seulement pour les étangs artificiels	Circulation d'oxygène au fond du lac Méthode possiblement inefficace et risque d'avoir l'effet inverse par la recirculation de nutriments
Lac Candlewood (Connecticut)	Lacs Hotte, Ludger (Laurentides)



Méthodes chimiques, biologiques et passives

Herbicide (Diquat)	Lutte biologique (Charançons)	Ne rien faire
Herbicide de contact	Introduction pour tenter de retrouver un équilibre	Attendre le déclin naturel
Équivalent du faucardage	Faible taux de succès	Résultat aléatoire et de cause inconnue
Lac Crystal (Connecticut)	Lac Supérieur (Laurentides)	Lac Buckhorn (Ontario)



Ne pas oublier!

- L'obtention d'un certificat d'autorisation auprès du MDDELCC est nécessaire pour les interventions
- Aucune garantie quant à l'approbation du projet
- L'élaboration de projets nécessite la concertation de divers paliers ou instances (Municipalité, gouvernements provincial et fédéral)
- Démarche de 2 à 3 ans et il est difficile de mobiliser les gens si longtemps