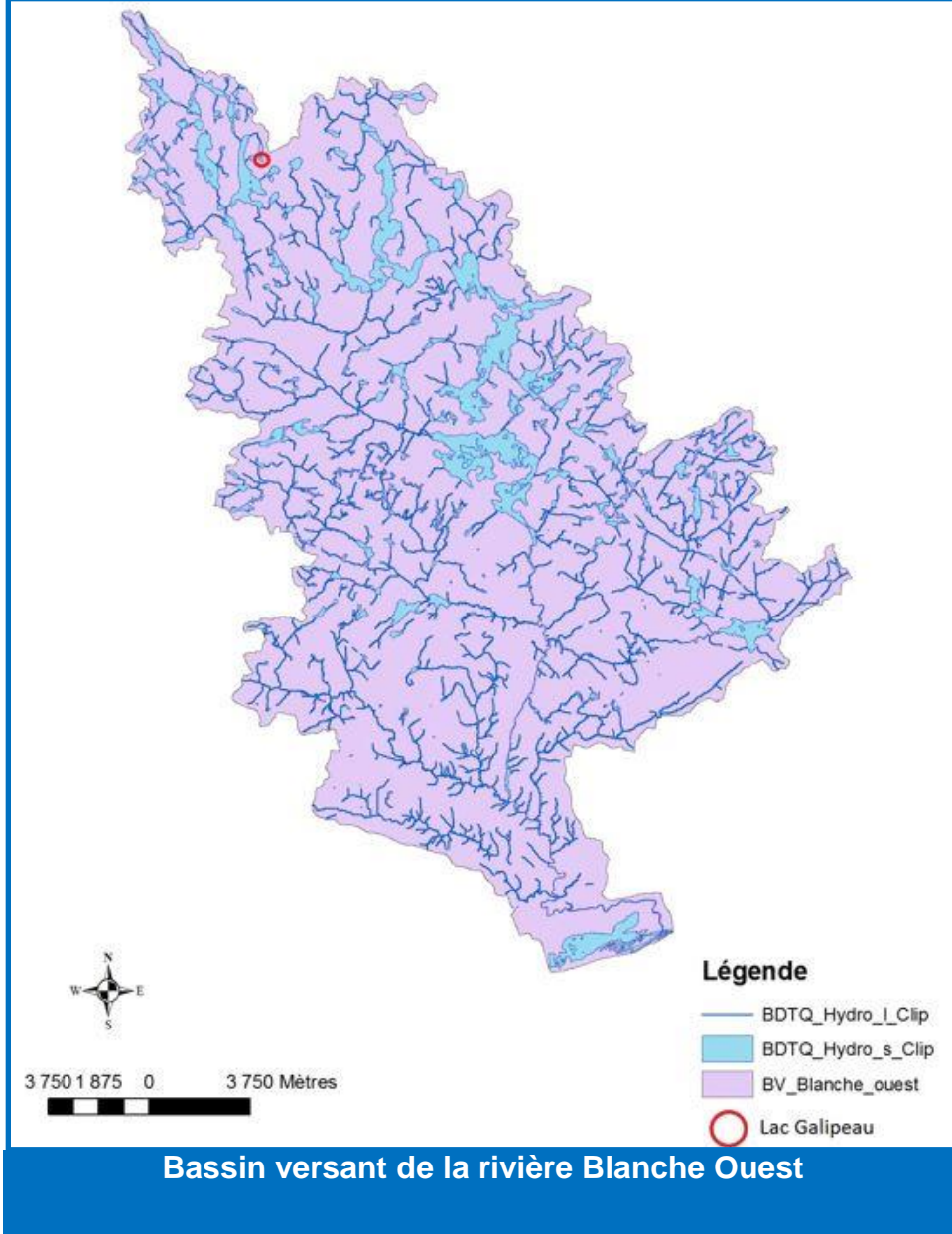


## CARACTÉRISATION DU LAC GALIPEAU



## **Préambule**

Ce rapport de caractérisation fait partie du *Cahier Annexes* soutenant le portrait du *Plan directeur de l'eau du bassin versant de la rivière Blanche-Ouest*.

### **Réalisation des travaux de caractérisation sur le territoire de la Municipalité de Val-des-Monts :**

Mélanie Renaud, consultante de 2011 à 2016

Stéphanie Milot, consultante de 2017 à 2020

### **Rédaction du rapport :**

Stéphanie Milot, consultante de 2017 à 2020

Mélanie Renaud, consultante de 2012 à 2017

## Introduction

Ce présent rapport fait état du suivi de la qualité de l'eau du lac Galipeau.

### 1. Résultats du suivi de la qualité de l'eau

Les paramètres physico-chimiques ont été mesurés à l'emplacement de la Fosse 1 du lac Galipeau (voir Figure 1). Les graphiques suivants présentent les profils physico-chimiques obtenus lors de la visite terrain du 26 juin 2013. La transparence de l'eau était de 2,7 m. Il est à noter que l'interprétation des profils physico-chimiques n'est valable que pour la période échantillonnée.

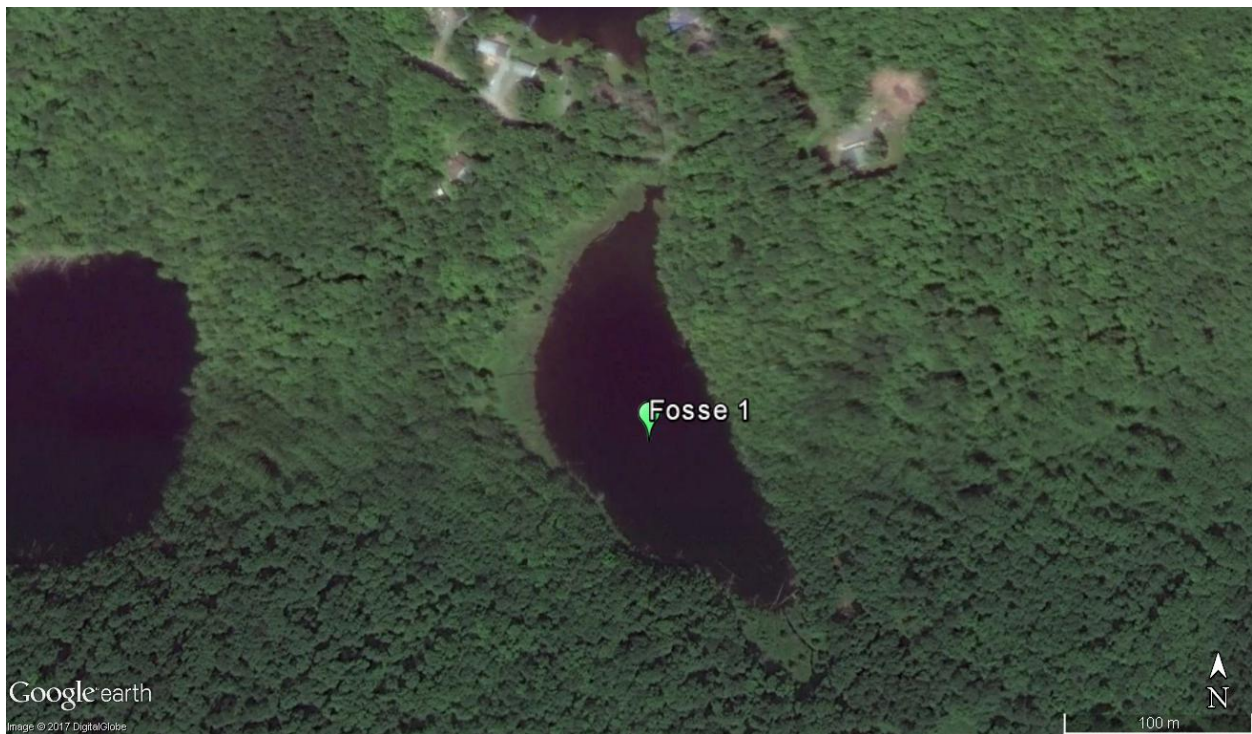


FIGURE 1 LOCALISATION DE LA FOSSE AU LAC GALIPEAU

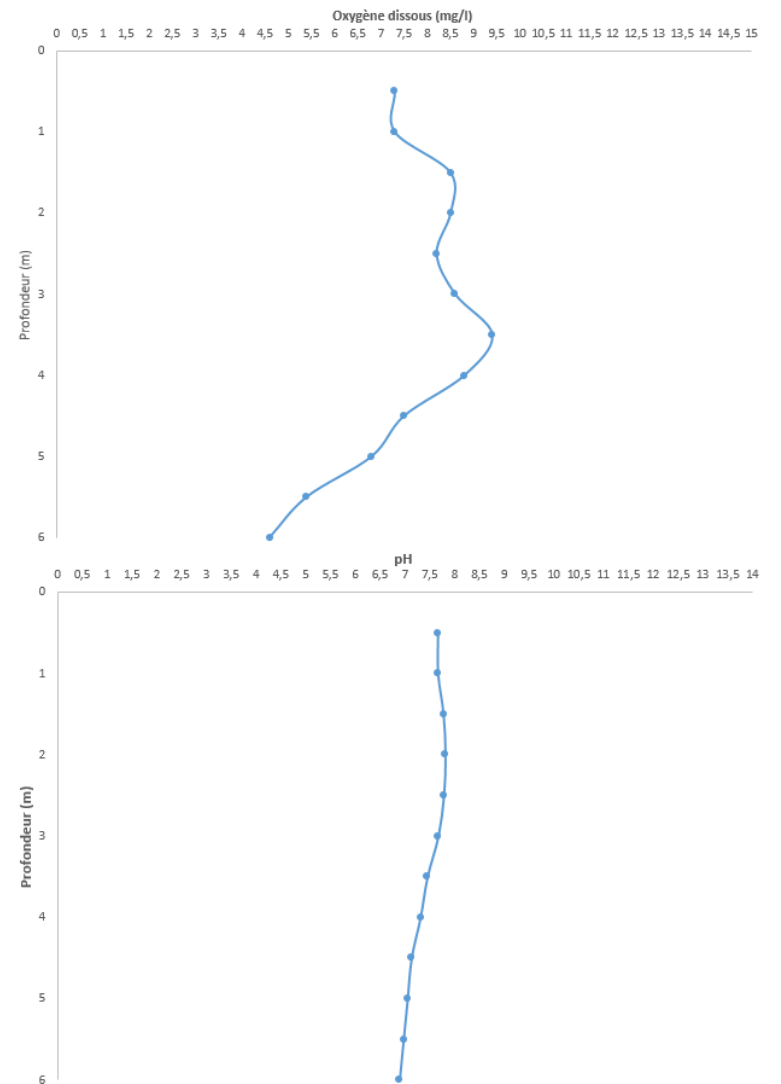
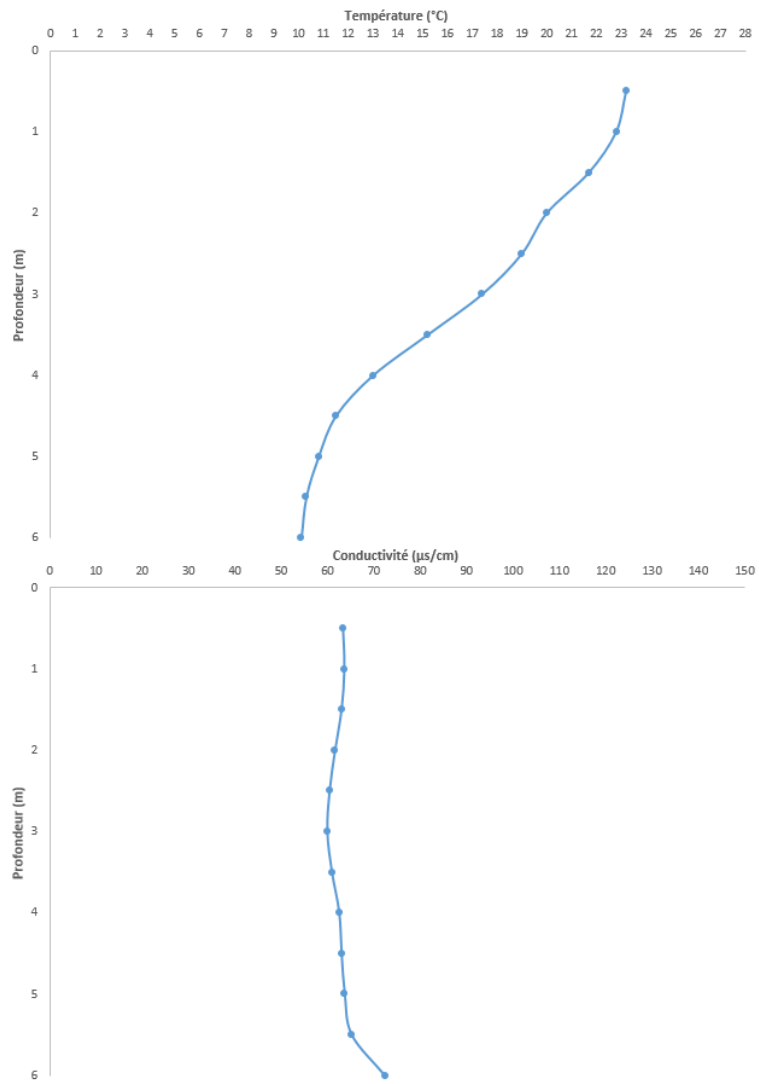


FIGURE 2 PROFILS PHYSICO-CHIMIQUES FOSSE 1 LAC GALIPEAU

TABLEAU 1 BILAN DES PARAMÈTRES LAC GALIPEAU

Paramètre	Résultat	Seuil critique
<b>Oxygène (mg/l)</b>	Bonne oxygénation jusqu'à 5 m	7 mg/l ou plus pour une température de 5 à 10°C Seuil d'anoxie à 0,05 mg/l
Maximum	9,4	
Minimum	4,6	
<b>Conductivité (µS/cm)</b>		200 (µS/cm)
Maximum	72,4	
Minimum	59,9	
<b>pH</b>		≤6 ou ≥8,5
Maximum	7,81	
Minimum	6,89	